



L'AUTO 4.0 PER UN NUOVO UMANESIMO



**Assemblea Pubblica ANFIA
Napoli 18 Dicembre 2017
Ing. Paolo Scudieri**

LA MOBILITÀ DEL FUTURO

Safety

Environment

Transportation

Current 2017



Future 2035



Connected &
Automated Mobility

Smart &
Eco-driving

New Mobility
Models

AUTOMAZIONE

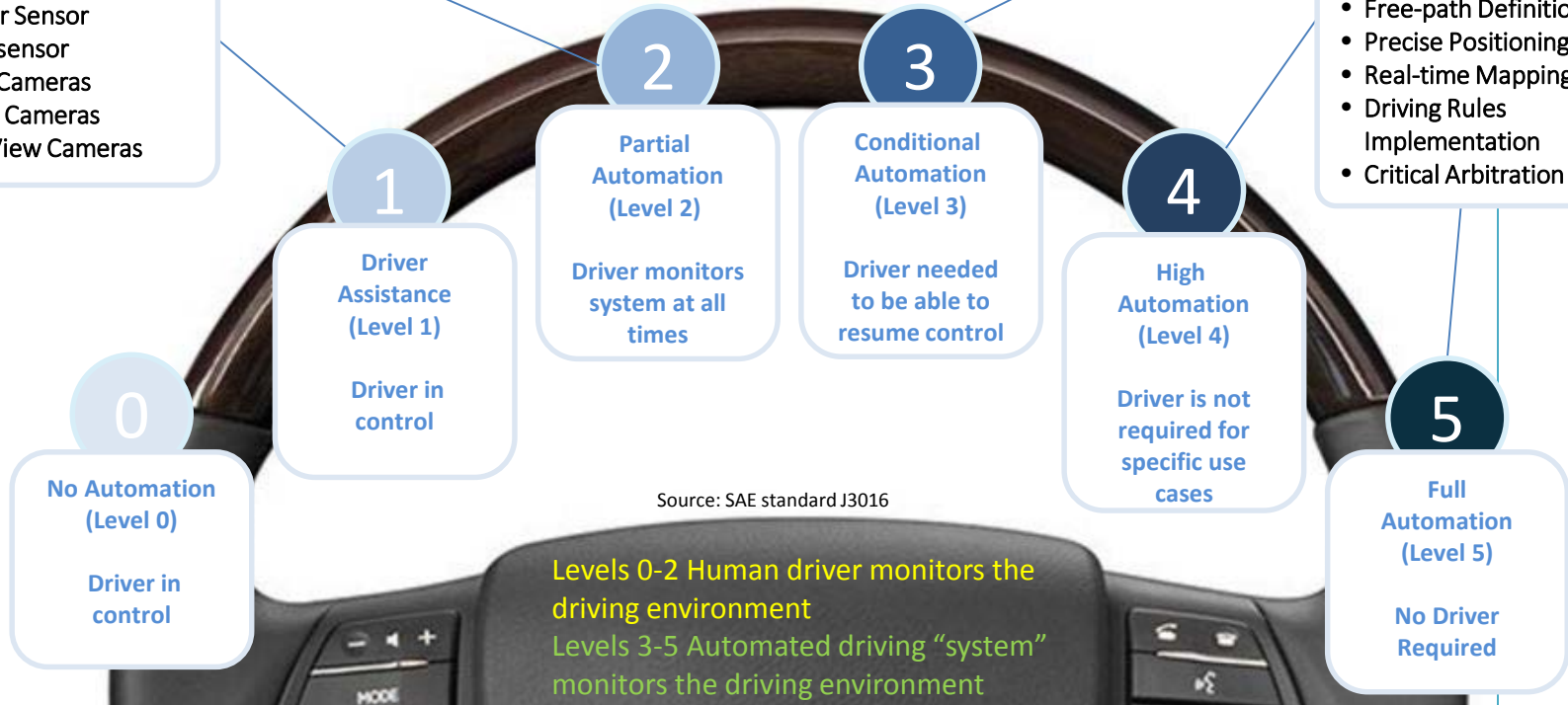
Comfort & Sicurezza

Adding Senses

- Accelerometers and Gyro
- Steering Wheel Angle
- Ultrasonic sensors
- Front Radar Sensor
- Blind Spot sensor
- Rear View Cameras
- Front View Cameras
- Surround View Cameras

Learning to Drive

- Systems Networking
- Sensor Fusion
- Distance Measurement
- Traffic Sign Recognition
- Lane Reconstruction
- Free-path Definition
- Precise Positioning
- Real-time Mapping
- Driving Rules Implementation
- Critical Arbitration

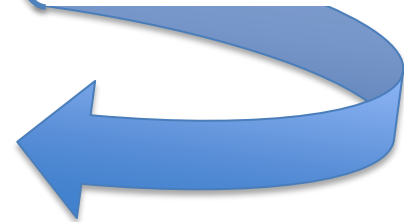


CONNETTIVITÀ

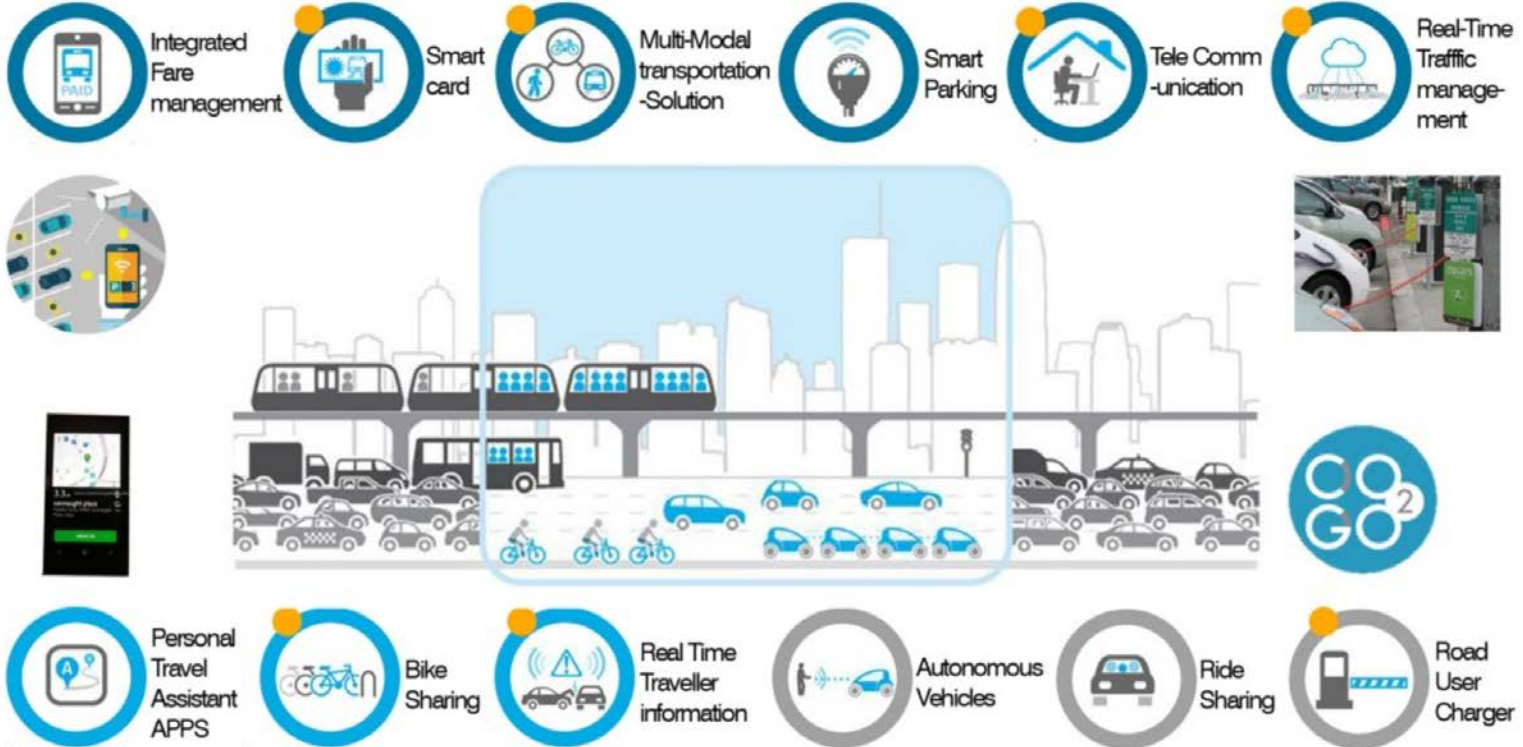


- Auto iperconnessa
- Sistemi di infotainment
- Internet of Things

L'auto diventa un sistema spaziale immediato, personalizzato, iperconnesso che si muove nello spazio fisico



SMART MOBILITY



Muoversi meglio per vivere meglio.

IL PARADIGMA 4.0 PER L'AUTOMOTIVE

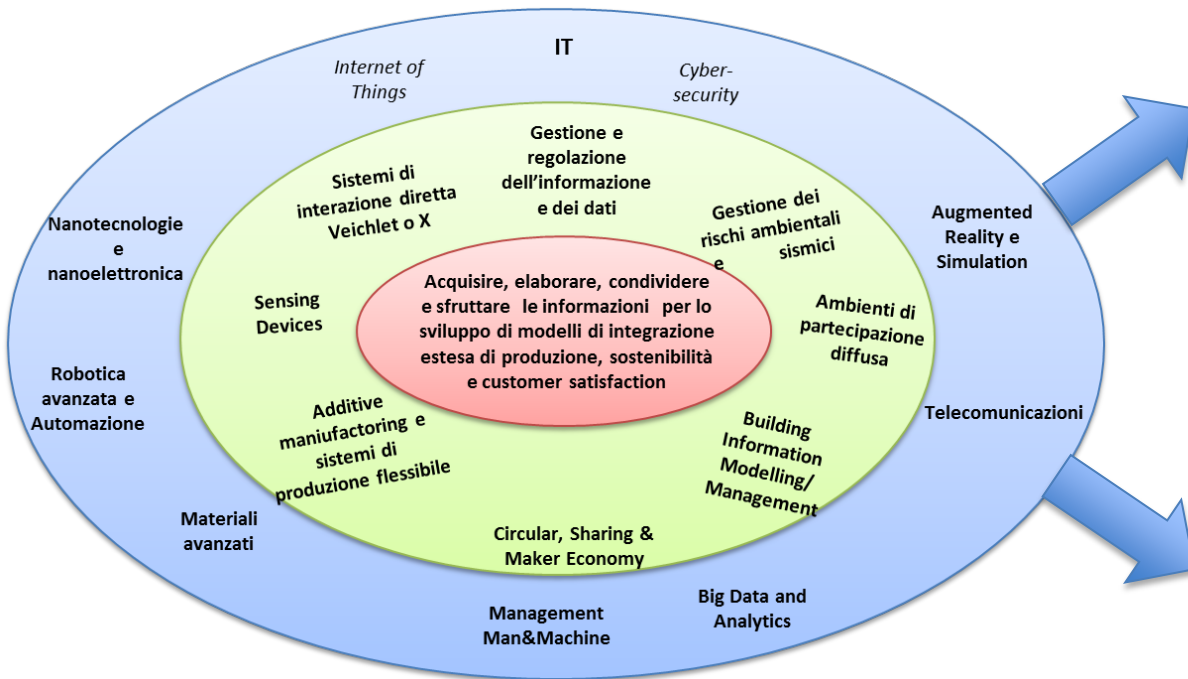


La mobilità
4.0

- Automazione
- Connettività
- Smart mobility

*Nuove leve competitive per l'industria e il mercato
Driver per migliorare la qualità della vita*

LE TECNOLOGIE ABILITANTI PER L'AUTO 4.0



Ambiente reale dove creare in scala una smart city dove sperimentare:

- Sistemi V2I e V2V
- Veicoli autonomi
- Sensoristica

Una “architettura di sistema” omnicomprensiva

- Abilitante
- Aperta
- Evolutiva

IL BORGO 4.0





**COSTRUITO STORICO E
ABITAZIONI**



**TRASPORTI E SISTEMA
DI MOBILITA'**



**EFFICIENTAMENTO
ENERGETICO**

IL BORGO 4.0

**LABORATORIO APERTO IN CUI SPERIMENTARE
TECNOLOGIE COMPLEMENTARI**



**AMBIENTE
E SICUREZZA**



**E-GOVERNMENT E
AGENDA DIGITALE**



TURISMO